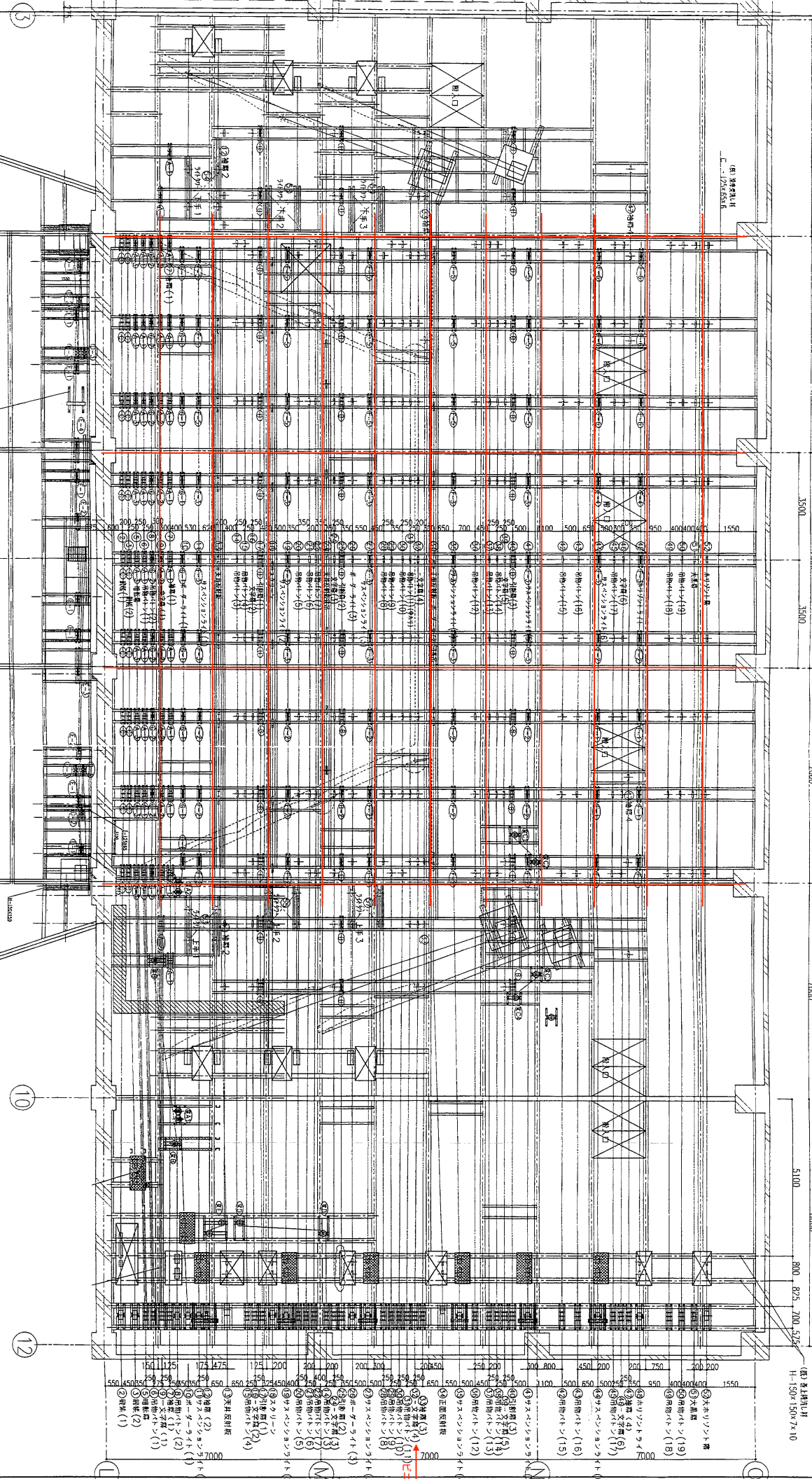


7000 7000 3500 7000 3500 7000 7000 7000 5100 800 825 700 525



— : 大引キ (H形鋼)

入替え  
 ↓  
 入替え

- ① 大引キ (H形鋼)
- ② 大引キ (H形鋼)
- ③ 大引キ (H形鋼)
- ④ 大引キ (H形鋼)
- ⑤ 大引キ (H形鋼)
- ⑥ 大引キ (H形鋼)
- ⑦ 大引キ (H形鋼)
- ⑧ 大引キ (H形鋼)
- ⑨ 大引キ (H形鋼)
- ⑩ 大引キ (H形鋼)
- ⑪ 大引キ (H形鋼)
- ⑫ 大引キ (H形鋼)
- ⑬ 大引キ (H形鋼)
- ⑭ 大引キ (H形鋼)
- ⑮ 大引キ (H形鋼)
- ⑯ 大引キ (H形鋼)
- ⑰ 大引キ (H形鋼)
- ⑱ 大引キ (H形鋼)
- ⑲ 大引キ (H形鋼)
- ⑳ 大引キ (H形鋼)
- ㉑ 大引キ (H形鋼)
- ㉒ 大引キ (H形鋼)
- ㉓ 大引キ (H形鋼)
- ㉔ 大引キ (H形鋼)
- ㉕ 大引キ (H形鋼)
- ㉖ 大引キ (H形鋼)
- ㉗ 大引キ (H形鋼)
- ㉘ 大引キ (H形鋼)
- ㉙ 大引キ (H形鋼)
- ㉚ 大引キ (H形鋼)
- ㉛ 大引キ (H形鋼)
- ㉜ 大引キ (H形鋼)
- ㉝ 大引キ (H形鋼)
- ㉞ 大引キ (H形鋼)
- ㉟ 大引キ (H形鋼)
- ㊱ 大引キ (H形鋼)
- ㊲ 大引キ (H形鋼)
- ㊳ 大引キ (H形鋼)
- ㊴ 大引キ (H形鋼)
- ㊵ 大引キ (H形鋼)
- ㊶ 大引キ (H形鋼)
- ㊷ 大引キ (H形鋼)
- ㊸ 大引キ (H形鋼)
- ㊹ 大引キ (H形鋼)
- ㊺ 大引キ (H形鋼)
- ㊻ 大引キ (H形鋼)
- ㊼ 大引キ (H形鋼)
- ㊽ 大引キ (H形鋼)
- ㊾ 大引キ (H形鋼)
- ㊿ 大引キ (H形鋼)
- ① 大引キ (H形鋼)
- ② 大引キ (H形鋼)
- ③ 大引キ (H形鋼)
- ④ 大引キ (H形鋼)
- ⑤ 大引キ (H形鋼)
- ⑥ 大引キ (H形鋼)
- ⑦ 大引キ (H形鋼)
- ⑧ 大引キ (H形鋼)
- ⑨ 大引キ (H形鋼)
- ⑩ 大引キ (H形鋼)
- ⑪ 大引キ (H形鋼)
- ⑫ 大引キ (H形鋼)
- ⑬ 大引キ (H形鋼)
- ⑭ 大引キ (H形鋼)
- ⑮ 大引キ (H形鋼)
- ⑯ 大引キ (H形鋼)
- ⑰ 大引キ (H形鋼)
- ⑱ 大引キ (H形鋼)
- ⑲ 大引キ (H形鋼)
- ⑳ 大引キ (H形鋼)
- ㉑ 大引キ (H形鋼)
- ㉒ 大引キ (H形鋼)
- ㉓ 大引キ (H形鋼)
- ㉔ 大引キ (H形鋼)
- ㉕ 大引キ (H形鋼)
- ㉖ 大引キ (H形鋼)
- ㉗ 大引キ (H形鋼)
- ㉘ 大引キ (H形鋼)
- ㉙ 大引キ (H形鋼)
- ㉚ 大引キ (H形鋼)
- ㉛ 大引キ (H形鋼)
- ㉜ 大引キ (H形鋼)
- ㉝ 大引キ (H形鋼)
- ㉞ 大引キ (H形鋼)
- ㉟ 大引キ (H形鋼)
- ㊱ 大引キ (H形鋼)
- ㊲ 大引キ (H形鋼)
- ㊳ 大引キ (H形鋼)
- ㊴ 大引キ (H形鋼)
- ㊵ 大引キ (H形鋼)
- ㊶ 大引キ (H形鋼)
- ㊷ 大引キ (H形鋼)
- ㊸ 大引キ (H形鋼)
- ㊹ 大引キ (H形鋼)
- ㊺ 大引キ (H形鋼)
- ㊻ 大引キ (H形鋼)
- ㊼ 大引キ (H形鋼)
- ㊽ 大引キ (H形鋼)
- ㊾ 大引キ (H形鋼)
- ㊿ 大引キ (H形鋼)

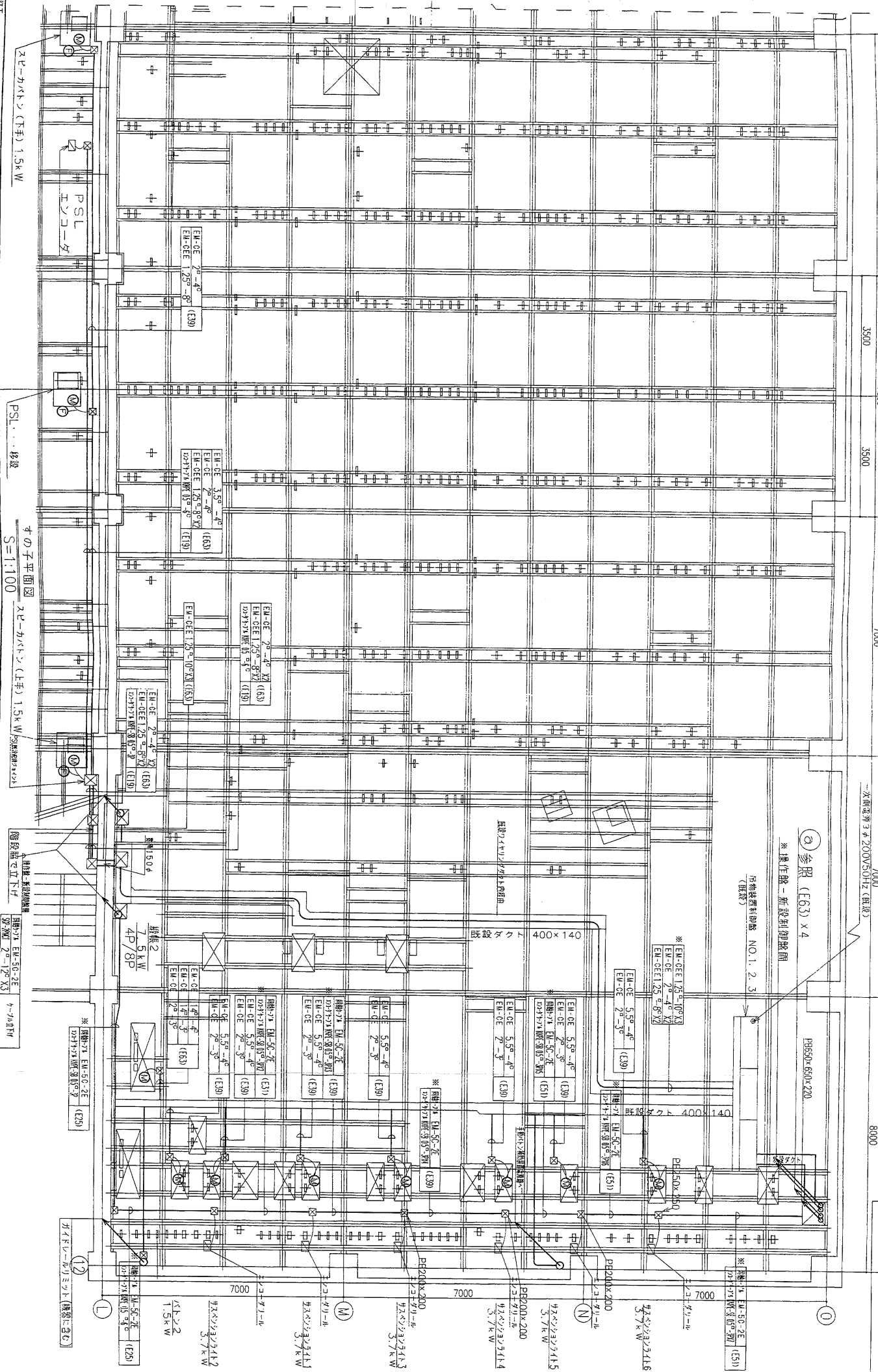
Morihai  
 森平舞台機構株式会社  
 TEL 東京 (03) 3842-1621 (大塚)

山梨県 舞台機構改修工事  
 図面名称 予ご機配置図  
 目付 17. 11. 14  
 新尺 A1:1/50 A3:1/20

No. 006-A

7000 3500 7000 3500 7000 7000 7000 8000 7000 7000

CA180118



② 参照 (E63) x 4  
 ※ 操作盤 - 新設制御盤  
 吊物制御盤 NO.1, 2, 3  
 (取替)

※ EM-OE175°-10° (E39)  
 EM-OE 7°-4° (E39)  
 EM-OE125°-8° (E39)

※ EM-OE 5.5°-4° (E39)  
 EM-OE 7°-3° (E39)  
 EM-OE175°-10° (E39)  
 EM-OE 7°-4° (E39)  
 EM-OE125°-8° (E39)

※ EM-OE 5.5°-4° (E39)  
 EM-OE 7°-3° (E39)  
 EM-OE175°-10° (E39)  
 EM-OE 7°-4° (E39)  
 EM-OE125°-8° (E39)

※ EM-OE 5.5°-4° (E39)  
 EM-OE 7°-3° (E39)  
 EM-OE175°-10° (E39)  
 EM-OE 7°-4° (E39)  
 EM-OE125°-8° (E39)

※ EM-OE 5.5°-4° (E39)  
 EM-OE 7°-3° (E39)  
 EM-OE175°-10° (E39)  
 EM-OE 7°-4° (E39)  
 EM-OE125°-8° (E39)

※ EM-OE 5.5°-4° (E39)  
 EM-OE 7°-3° (E39)  
 EM-OE175°-10° (E39)  
 EM-OE 7°-4° (E39)  
 EM-OE125°-8° (E39)

この子平面図  
 S=1:100

スレーカバトン(上手) 1.5kW  
 スレーカバトン(下手) 1.5kW

※ EM-OE175°-10° (E39)  
 EM-OE 7°-4° (E39)  
 EM-OE125°-8° (E39)  
 EM-OE 5.5°-4° (E39)  
 EM-OE 7°-3° (E39)  
 EM-OE175°-10° (E39)  
 EM-OE 7°-4° (E39)  
 EM-OE125°-8° (E39)

※ EM-OE 5.5°-4° (E39)  
 EM-OE 7°-3° (E39)  
 EM-OE175°-10° (E39)  
 EM-OE 7°-4° (E39)  
 EM-OE125°-8° (E39)

※ EM-OE 5.5°-4° (E39)  
 EM-OE 7°-3° (E39)  
 EM-OE175°-10° (E39)  
 EM-OE 7°-4° (E39)  
 EM-OE125°-8° (E39)

**Morthei**  
 森平舞台機構株式会社  
 TEL. 東京 (03) 3842-1621 (CANX)

代表取締役 山梨 順  
 代表取締役 山梨 順  
 代表取締役 山梨 順

代表取締役 山梨 順  
 代表取締役 山梨 順  
 代表取締役 山梨 順

代表取締役 山梨 順  
 代表取締役 山梨 順  
 代表取締役 山梨 順

No.H-003